

Detox Program Italia®

Detox Program ®

Dr. Paolo Bruschelli

La migliore opportunità per il medico di base e per lo specialista qualificato, per dominare il settore delle malattie da intossicazione cronica e delle dipendenze farmacologiche

sia spontanee

che iatrogene.

Sono stati sintetizzati, da parte dell'industria chimica e delle organizzazioni per la ricerca e la realizzazione di fonti energetiche,

milioni di composti chimici!

circa 50.000 dei

quali sono

attualmente in

commercio

**queste
sostanze
residuano
nell'ambiente**

**successivamente
, entrate nei cicli
biologici, si
diffondono e
permangono
negli organismi**

**ed in seguito, vengono
immagazzinate in
particolari zone del
corpo umano:**

il tessuto osseo

il tessuto adiposo

**Friedman, MD, Hermann R. Ochs,
MD, David J. Greenblatt, MD, FCP
and Richard I. Shader, MD**

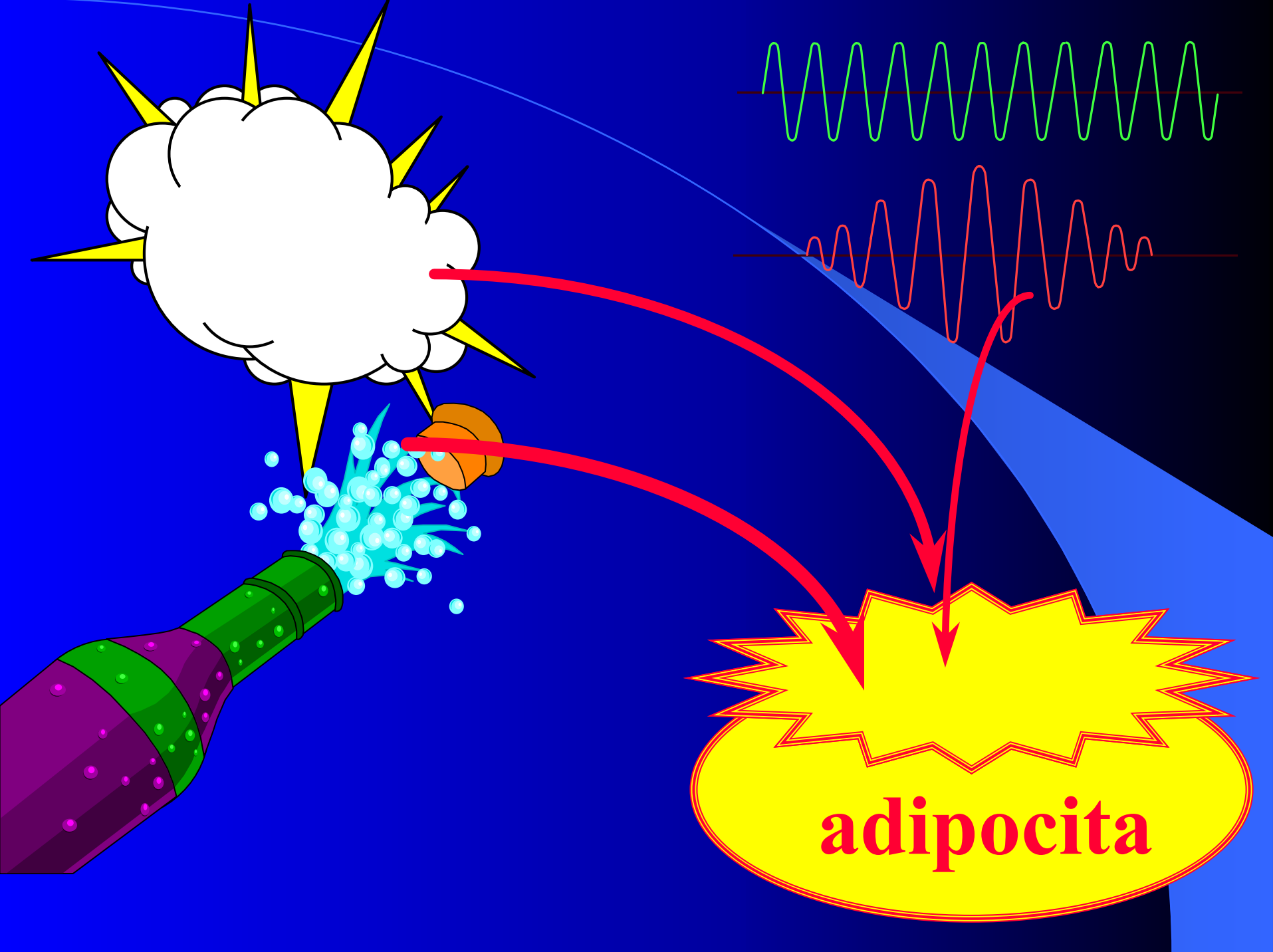
Tissue distribution of diazepam
and its metabolite
desmethyldiazepam: a human
autopsy study (J. Clinic Pharmacol.
1985;25:613-615)

**Marcucci F., Fanelli
R., Frova M., et All:**

levels of diazepam in adipose
tissue of rats, mice, and man.

(Eur J. Pharmacol.
1968; 4:464-466)

**NUMEROSI STUDI, HANNO DIMOSTRATO
CHE I METABOLITI DELLE SOSTANZE
INTOSSICANTI, CHE SIANO DI
PROVENIENZA FARMACOLOGICA O
ALTRO, SI LEGANO AGLI ACIDI GRASSI E
VENGONO RITENUTI NEGLI
ADIPOCITI .**



adipocita

adipocita

☉ cellula del grasso

non possiede nucleo

è circoscritta in una
membrana cellulare

.....è una cellula?





◉ L'attività fisica determina a vari livelli una diffusione nel plasma di acidi grassi non esterificati



Horstman, J- Mendez, E.R. Buskirk, R, Boileau, and W.C. Nicholas

**(Laboratory for Human Performance
Research, Institute for Science and
Engineering, The Pennsylvania State
University, University Park, Pennsylvania
16802 - Medicine and Science in Sports
Vol 3 n° 1 pp 18-23 Spring 1971)**

**Albert W. Taylor, D.S.
Shoemann, R. Lovlin and S. Lee**

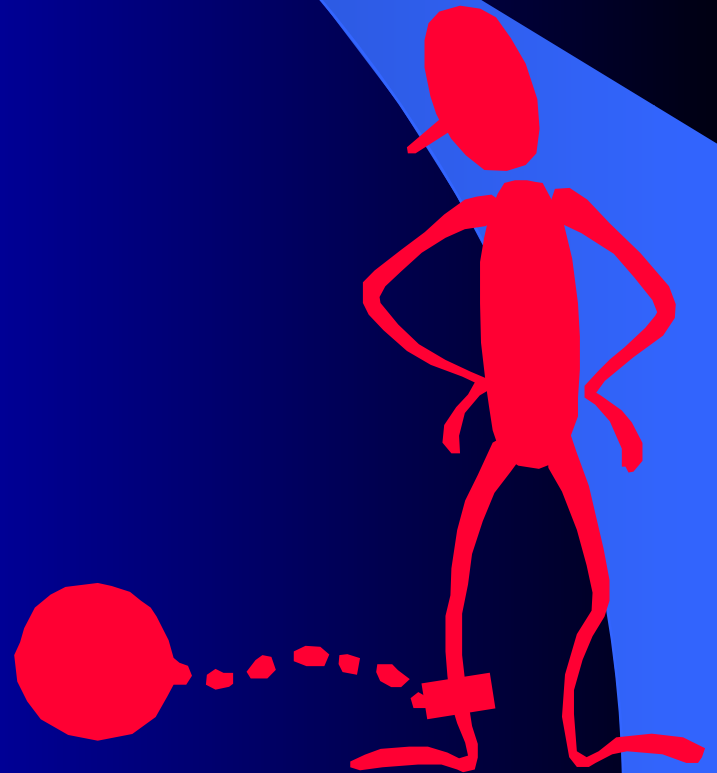
(from the Surgical Medical research institute and
Department of Medicine, Fitness Research Unit,
Faculty of Physical Education, University of
Alberta, Edmonton, Alberta, Canada)

(Plasma free fatty acid mobilization with
graded exercise

Friedberg S.J., Harlan Jr. WR, Trout DL, Estes Jr. EH

(the effect of exercise on the concentration and turnover of plasma nonesterified fatty acids)

(from the central Reference Laboratory and Radioisotopes Unit, Veterans Administration Hospital, Durham, N. C., and Department of Medicine, Duke University Medical Center, Durham N.C.) June 22, 1959-

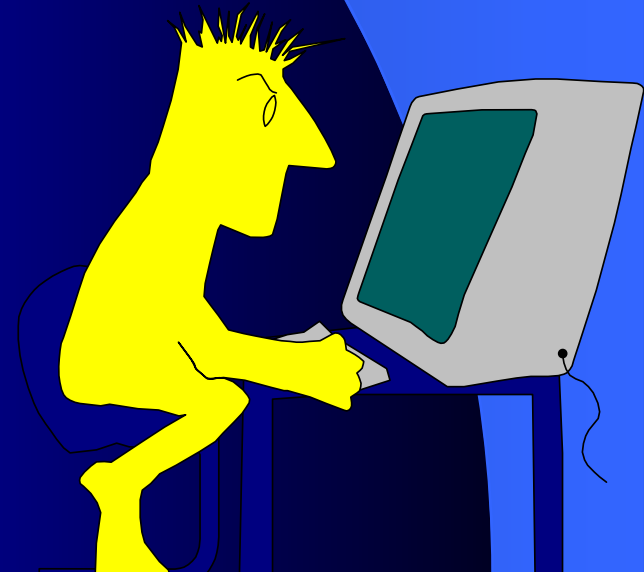


**ALTRETTANTO
NUMEROSI STUDI,
HANNO
DIMOSTRATO LA
POSSIBILITÀ DI
ALLONTANAMENTO
DI SOSTANZE
LIPOFILE E/O
LIPOSOLUBILI,
ATTRAVERSO IL
SUDORE ED
IL SEBO**



Takashi Abe, Junko Mayzumi, Noriko Kikuchi and Sehchi Arai

(conference of pharmaceutical
Technology, Shirakabako August 1978
(Chem Pharm Bull 28:2 387-392
1980)



Hasan J. , Karvonen M.J. , Piironen P.

Special Review. Part II°. Physiological effects of extreme heat as studied in the Finnish sauna bath.

(Am. J. Phys. Med 1966;45:296-314.)

Drettner B. The effect of the sauna bath on the perypheral blood flow. (Acta Soc. Med. Upsaliensis 1964;69:279-80)

Kirsch KA, Rocker L, Von Ameln H, Hrynyschyn K. The cardiac filling pressure following exercise and the termal stress (Yalc J. Biol Med 1986; 59:257-65.)

Sohar E, Shoenfeld Y. Shapiro Y. Ohry A. Cabili S. Effects of exposure to Finnish Sauna. (Isr J. Med. Sci 1976; 12:1275-82.)

**È INDUBBIA, PERCHÉ DIMOSTRATO
SPERIMENTALMENTE, LA PRESENZA
NELLE URINE, E NEL SUDORE, IN
ACCERTATA ASSENZA DI ASSUNZIONE
E DOPO PERIODI PROLUNGATI DI
ASTINENZA, DI METABOLITI DI
METADONE, ANFETAMINE,
METANFETAMINE E MORFINE,
NONCHÉ DEI METABOLITI DELLE
SOSTANZE INQUINANTI CONTENENTI
RAME, MERCURIO, ALTRI METALLI E
DI NUMEROSI COMPOSTI CHIMICI**

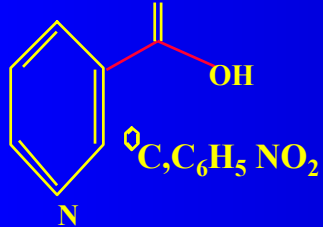
Baselt, R.C. and Casarett L.J. (1972) Urinary excretion of methadone in man (clin Pharmacol 20, 754-762)

Pohland A. Boaz .H.E. and Sullivan H.R. (1971) Synthesis and identification of metabolites resulting from the biotransformation of d1 methadone in man and the rat (J. Med. Chem. 14, 194-197)

Stowe C.M. and Plaa G.L., (1968) Extrarenal excretion of drugs and chemicals Ann. Rev. Pharmacol. 8 344-346

Thaysend J.H., and Dchwartz I.L. (1953) The permeability of Human Sweat glands to a series of sulfonamide compounds J. Exp. Med. 98, 261-268

NIACINA



È STATA

SCIENTIFICAMENTE

DIMOSTRATA LA CAPACITÀ

DELLA **NIACINA** ALLA

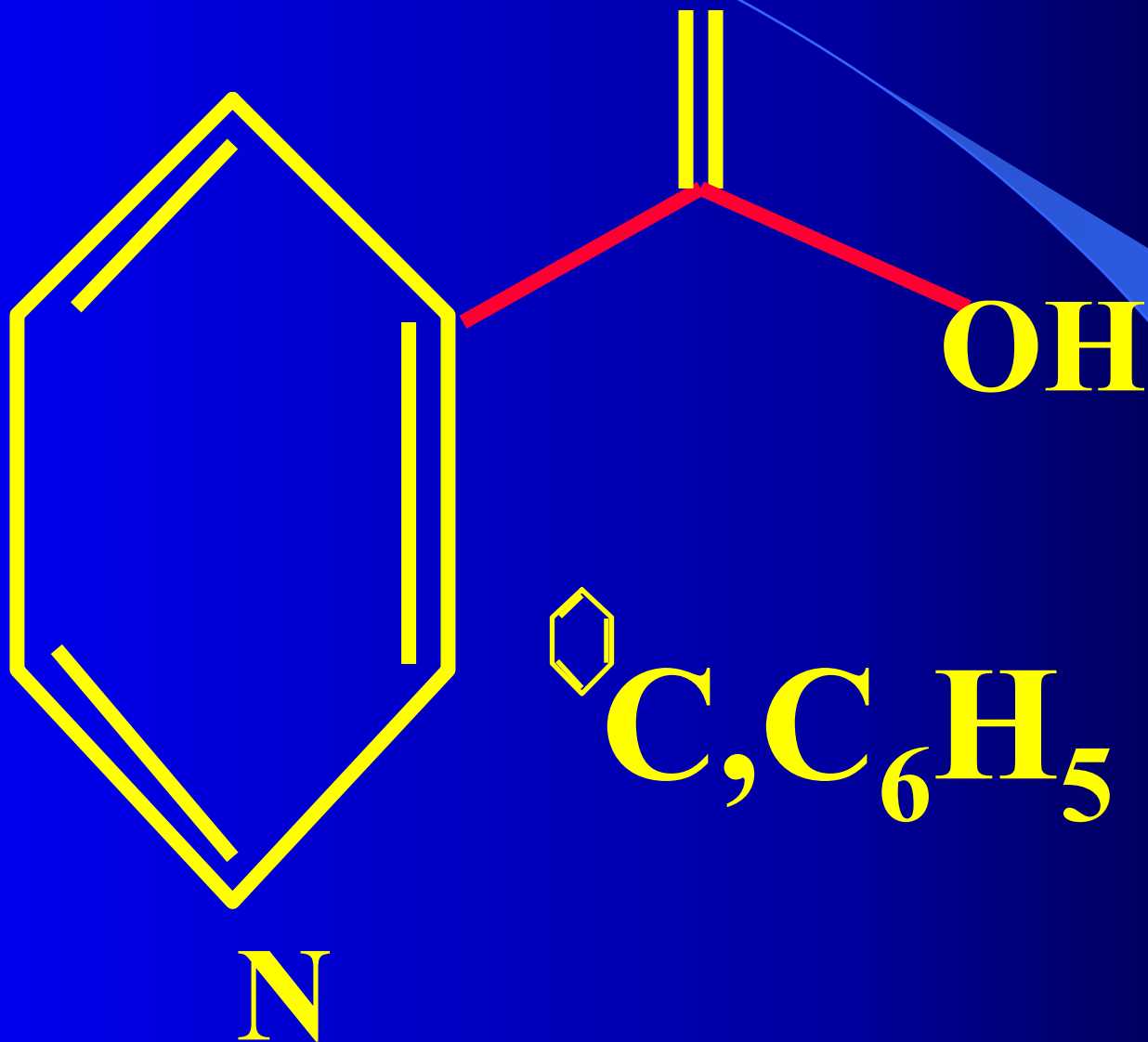
RIMOZIONE PER ESTRAZIONE

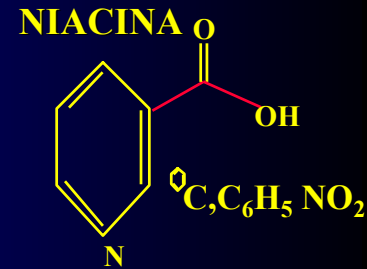
(ESTERIFICAZIONE), DELLE

SOSTANZE CHIMICHE

PRESENTI NEI GRASSI

NIACINA





Lars A. Carlson, Lars Oro and Jan Ostman (from the Department of Internal Medicine, Karolinska Sjukuser, and King Gustaf V Research Institute, Stockholm, Sweden) **Effect of a single dose of nicotinic acid on plasma lipids in patients with hyperlipoproteinemia** (acta med.Scand. Vol 183, pp 457-465, 1968)

K.F. Gey and L.A. Carlson et All. - Metabolic Effects of Nicotinic Acid and its Derivatives (Hans Huber Publishers Bern Stuttgart Vienna) 1971

L.A. Carlson (Department of geriatrics Univ. Of Upsala, Upsala, and King Gustaf V Research Institute, Stockholm, Sweden)
NICOTINIC ACID: ITS METABOLISM AND ITS EFFECTS ON PLASMA FREE FATTY ACIDS

**È ragionevole proporre che
soggetti affetti da
intossicazione cronica o
soggetti già trattati con
terapie convenzionali
allopatriche, possano trovare
giocamento da un
programma che preveda:**

ESERCIZIO FISICO

***SOMMINISTRAZIONE
DI SOSTANZE
ESTERIFICANTI***

***SOMMINISTRAZIONE
DI VITAMINE A DOSI
EQUILIBRANTI***

***ADEGUAMENTO DI
REGIME DIETETICO
OPPORTUNO***

***PERMANENZA PER
PERIODI DI TEMPO
DETERMINATI IN
SAUNE***

***ASSOLUTA INNOCUITÀ
DEL TRATTAMENTO***

**SEQUENZA APPLICATIVA
DEL**

Detox Program ®

AMMISSIONE AL PROGRAMMA

- **INDAGINI CARDIOVASCOLARI**
 - ECG. VISITA CARDIO
- **INDAGINI EMATOLOGICHE**
 - EMOCROMO EPATICHE
 - NEFROLOGICHE GENERALI
 - ELETTROLITI MINERALOMETRIA
- **INDAGINI PSICODINAMICHE**
 - TEST IQ
 - OCA TEST

ESECUZIONE DEL PROGRAMMA

* ASSUNZIONE DI
NIACINA A DOSI DI
INCREMENTO A
PARTIRE DA 100 mmg

**OTTIMIZZAZIONE
DELLE VITAMINE E
MULTIMINERALI IN
RECIPROCO EQUILIBRIO
ED IN RELAZIONE AL
DOSAGGIO DELLA
NIACINA**

**ESECUZIONE DEL
PROGRAMMA**

**ESECUZIONE DI
ATTIVITA' FISICA
INTESA ALLA
MOBILIZZAZIONE
DEGLI ACIDI
GRASSI**

**ESECUZIONE DEL
PROGRAMMA**

INIZIO DEL CICLO IN SAUNA

C 80°

IGRO 20%

**ESECUZIONE DEL
PROGRAMMA**

IN SAUNA OCCORRE:

*BERE ACQUA

*ASSUMERE SALI

*CONTROLLO A
VISTA

ESECUZIONE DEL
PROGRAMMA